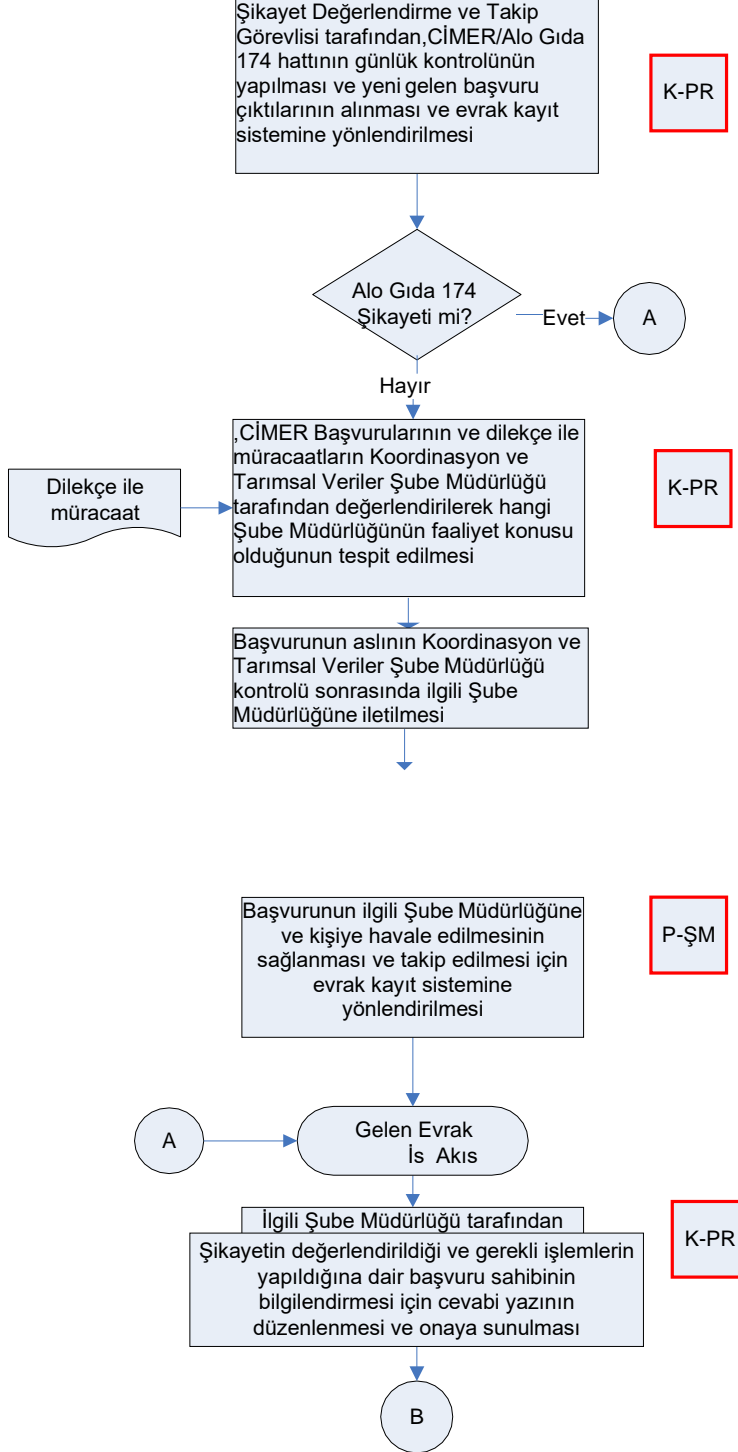




KIRIKKALE İL TARIM VE ORMAN MÜDÜRLÜĞÜ

İŞ AKIŞ ŞEMASI

RİRİM-	HAYVAN SAĞLIĞI VE YETİŞTİRİCİLİĞİ ŞUBE MÜDÜRLÜĞÜ
ŞEMA NO-	İLM.71.SRÇ_06.AKŞ_21
ŞEMA ADI-	CİMER VE ALO GIDA 174 ŞİKAYETLERİNİN TAKİBİ İŞ AKIŞ ŞEMASI



HAZIRLAYAN
Kalite Yönetim Ekibi

KONTROL EDEN
Kalite Yönetim Sorumlusu

ONAYLAYAN
Kalite Yönetim Temsilcisi



KIRIKKALE İL TARIM VE ORMAN MÜDÜRLÜĞÜ

İŞ AKIŞ ŞEMASI

BİRİM:	HAYVAN SAĞLIĞI VE YETİŞTİRİCİLİĞİ ŞUBE MÜDÜRLÜĞÜ
ŞEMA NO:	İLM.71.SRÇ_06.AKŞ_21
ŞEMA ADI:	CİMER VE ALO GIDA 174 ŞİKAYETLERİNİN TAKİBİ İŞ AKIŞ ŞEMASI

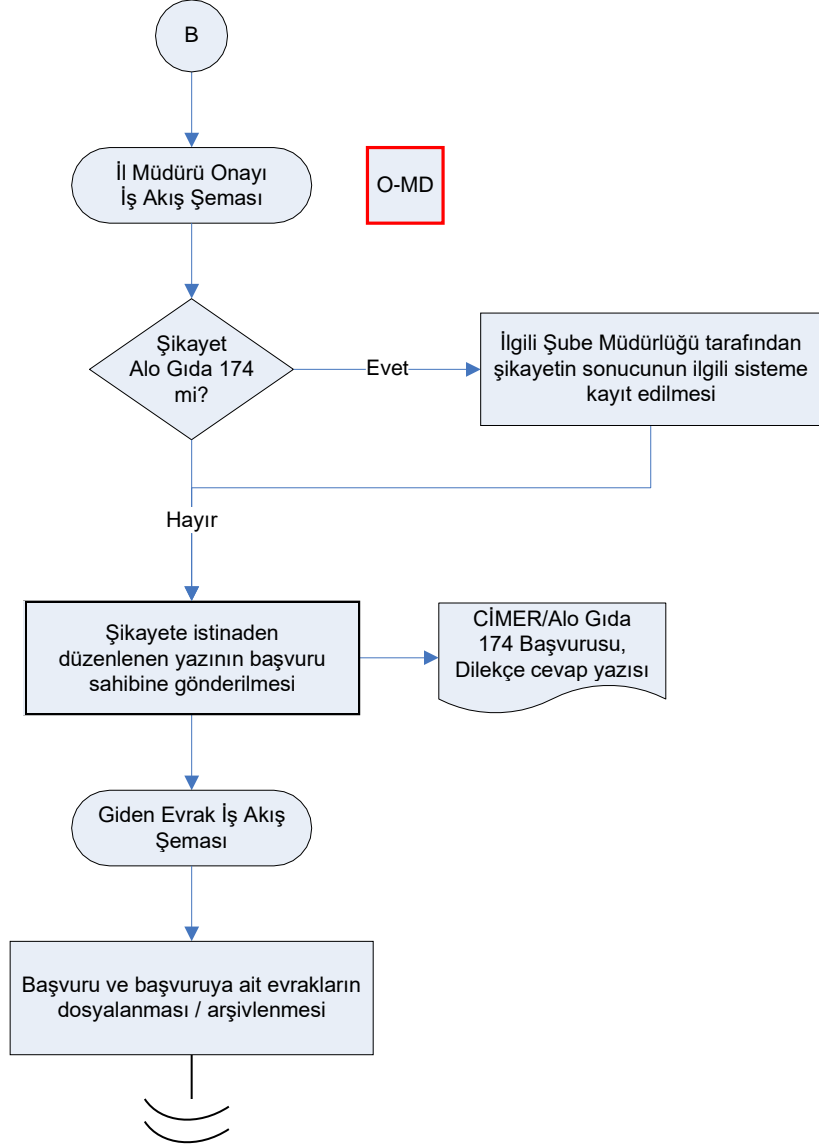
--	--	--



KIRIKKALE İL TARIM VE ORMAN MÜDÜRLÜĞÜ

İŞ AKIŞ ŞEMASI

RİRİM:	HAYVAN SAĞLIĞI VE YETİŞTİRİCİLİĞİ ŞUBE MÜDÜRLÜĞÜ
ŞEMA NO:	İLM.71.SRÇ_06.AKŞ_21
ŞEMA ADI:	CİMER VE ALO GIDA 174 ŞİKAYETLERİNİN TAKİBİ İŞ AKIŞ ŞEMASI



HAZIRLAYAN Kalite Yönetim Ekibi	KONTROL EDEN Kalite Yönetim Sorumlusu	ONAYLAYAN Kalite Yönetim Temsilcisi



KIRIKKALE İL TARIM VE ORMAN MÜDÜRLÜĞÜ

İŞ AKIŞ ŞEMASI

BİRİM:	HAYVAN SAĞLIĞI VE YETİŞTİRİCİLİĞİ ŞUBE MÜDÜRLÜĞÜ
ŞEMA NO:	İLM.71.SRÇ_06.AKŞ_21
ŞEMA ADI:	CİMER VE ALO GIDA 174 ŞİKAYETLERİNİN TAKİBİ İŞ AKIŞ ŞEMASI