

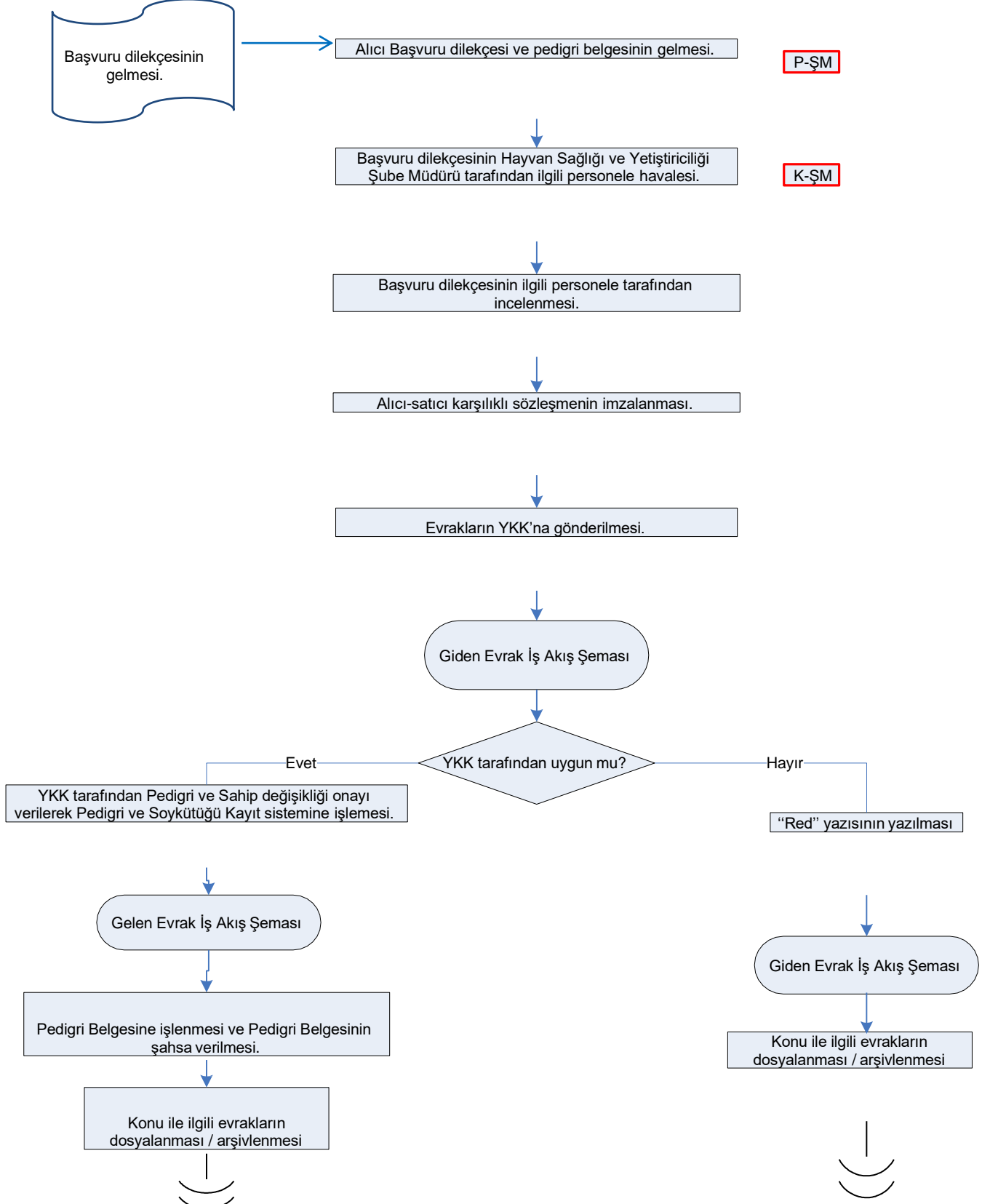


# KIRIKKALE İL TARIM VE ORMAN MÜDÜRLÜĞÜ İŞ AKIŞ ŞEMASI

BİRİM: HAYVAN SAĞLIĞI VE YETİŞTİRİCİLİĞİ ŞUBE MÜDÜRLÜĞÜ

ŞEMA NO: İLM.71.SRÇ\_06.AKŞ\_17

ŞEMA ADI: ATLARDA SAHİP DEĞİŞİKLİĞİ



HAZIRLAYAN Kalite Yönetim Ekibi	KONTROL EDEN Kalite Yönetim Sorumlusu	ONAYLAYAN Kalite Yönetim Temsilcisi